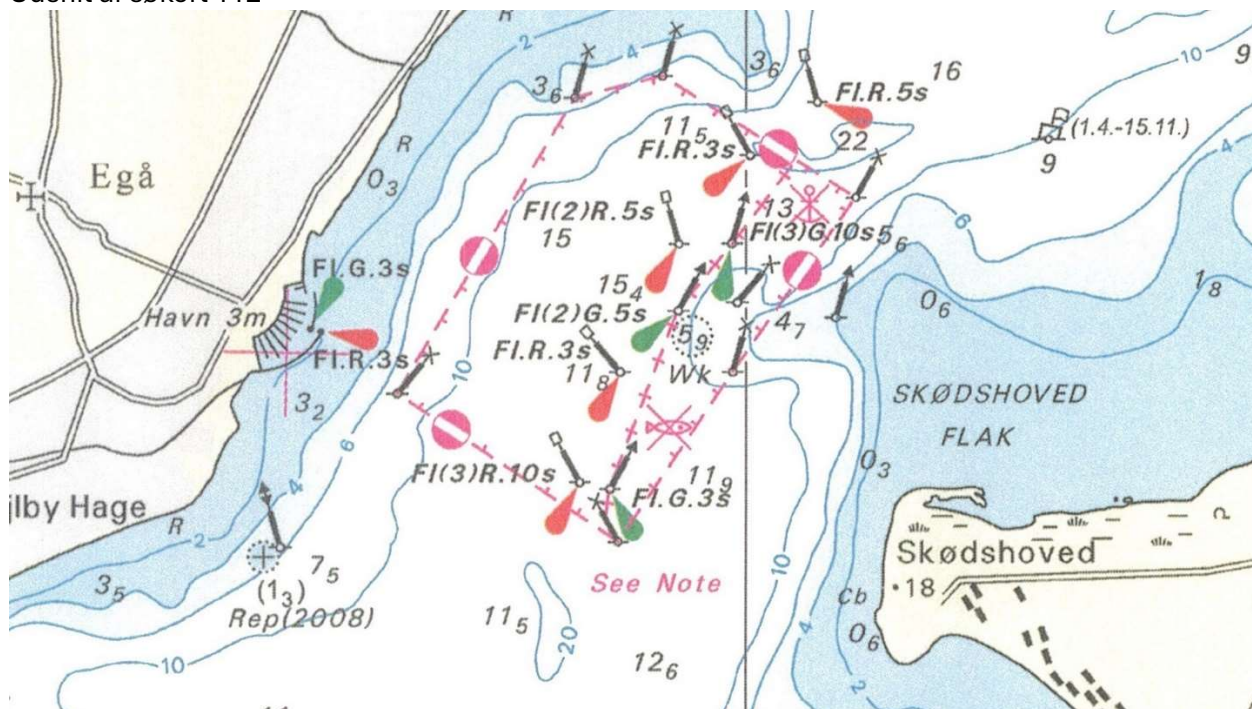


## Regler for sejlads i det forbudte område (Koraldybet) syd for Kaløvig

Udsnit af søkort 112



Udsnit af noter i søkort 112

### KALØ VIG - FORBUDT OMRÅDE

I den østlige del af forbudsområdet (området øst for linjen gennem de grønne lystønder) er sejlads tilladt for skibe med en dybgang på indtil 3 m. Dog er al ankring, fiskeri, dykning samt al anden aktivitet, der kan medføre kontakt med havbunden forbudt, jævnfør Søfartsstyrelsens bekendtgørelse nr. 135 af 4. marts 2005.

### KALØ VIG - PROHIBITED AREA

In the eastern part of the prohibited area (the area east of the line through the green light buoys) ships with a draft up to 3 metres are allowed to navigate. However, all anchoring, fishing, diving and other activities, which can lead to contact with the seabed are prohibited. See The Danish Maritime Authority's Order No. 135, 4th March 2005.

Den markerede sejlrende (styrbord og bagbord lystønder) må udelukkende benyttes af erhvervstrafikken til og fra Studstrupværker samt marinen.

Fartøjer med en dybgang over 3,0 meter, skal holde sig helt uden for det forbudte område, der er indhegnet af gule specialafmærkninger.