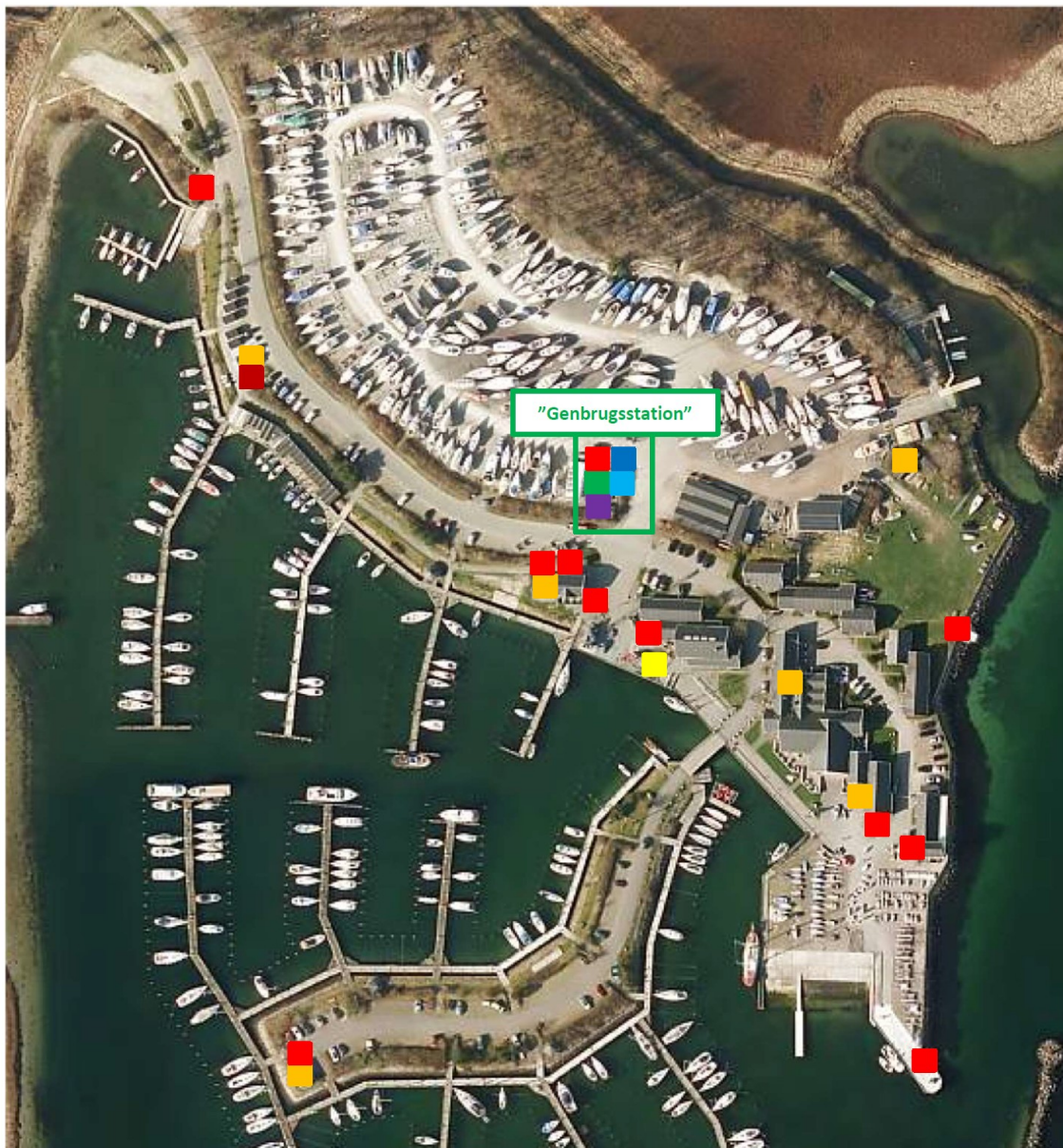










Affaldsplan: Kaløvig Bådelaug, Åstrup Strandvej 68A – 8541 Skødstrup

Øversigt over Kaløvig Bådelaugs miljøstationer mv. 2024



- | | | |
|--|--|---|
|  Toiletter |  Spildevandspumpe |  Dagrenovation container |
|  Skraldespand |  Miljøcontainer |  Flaskecontainer, Plast, Pap |
|  Metalcontainer, Træaffald, Tekstilaffald | |  Tømning af autocamper toilettanke |

Relevant lovgivning:	<ul style="list-style-type: none"> • Lov om beskyttelse af havmiljøet med senere ændringer (Havmiljøloven) • Bekendtgørelse om modtagefaciliteter for affald fra skibe, om skibes aflevering og havnes affaldsplaner (Modtagebekendtgørelsen)
Ansvarlig for udarbejdelsen:	Havnekaptajn, Allan Rundberg
Ansvarlig for gennemførelsen:	Havnekaptajn, Allan Rundberg

<p>Indhold:</p> <ol style="list-style-type: none"> 1. Beskrivelse af havnens modtageordning 2. Beskrivelse af procedurer for modtagelse og indsamling af affald 3. Oplysninger om modtagefaciliteterne til brugerne af havnen 4. Procedure for løbende konsultationer med brugerne af havnen 5. Vurderinger af behovet for ændringer i havnens modtagefaciliteters type og kapacitet 6. Indberetning ved utilstrækkelig kapacitet 7. Beskrivelse af afgiftsordningen 8. Høringsprocedure for affaldsplan <p>Bilag: Klageformular til indberetning ved utilstrækkelig kapacitet</p>
--

1. Beskrivelse af havnens modtageordning <i>(angiv kapacitet for beholder i L)</i>
--

Kloakspildevand		
Type af faciliteter	Kapacitet (L)	Placering af faciliteter:
Mobilt anlæg til holdingtanke		
Stationært tømning anlæg til holdingtanke	Pumpestation	Riggerkajen
Tilkaldelse af slamsuger		
Udslagsvask til tømning af kemiske toiletter	Pumpestation	Ved autocamperplads
Almindelige toilet kummer	33	Rundt omkring på havnen
Andet:		Havnen er tilsluttet det almindelige kloaknet. "Aarhus kloak"

Driftsaffald – olie og kemikalier		
Type af faciliteter	Kapacitet (L)	Placering af faciliteter:
Tank/beholder til ren spildolie	800 L	Miljøcontainer
Tank/beholder til olieholdigt vand/bundvand	samme	samme
Mobilt anlæg til bundvand	0	
Stationært anlæg til bundvand	0	
Beholder/container til forskellige typer flydende farligt affald (fx malingsrester og fortynder)	2 fade	samme
Beholder/container til forskellige typer fast farligt affald	3 fade	samme
Beholder/container til akkumulatorer og batterier	1 beholder	samme
Beholder til fast olieaffald	0	
Andet:		Alle fade står i godkendt miljø container.

Driftsaffald – almindeligt affald		
Type af faciliteter	Kapacitet (L)	Placering af faciliteter:
Container til dagrenovation	1 ordning x (brændbart affald)	Miljøstation
Skraldespande/stativer til dagrenovation	10	Rundt om på havnen
Hundepose dispensere	3	Rundt om på havnen
Container til pap og papir	samme ordning x	Miljøstation
Flaskecontainer	samme ordning x	Miljøstation
Container til metal (øl- og sodavandsdåser evt. konserves)	samme ordning x	Miljøstation
Container til plast	samme ordning x	Miljøstation
Container til tovrester/bundgarn	samme ordning x	Miljøstation
Container til tekstiler	samme ordning x	Miljøstation
Container til behandlet træ	samme ordning x	Miljøstation
Container til ubehandlet træ	samme ordning x	Miljøstation
Andet:		

2. Beskrivelse af procedurer for modtagelse og indsamling af affald

Ved etablering af effektive modtageordninger er det ønsket at medvirke til, at der kan opnås en positiv miljømæssig effekt, idet det vil motivere de skibe, som anløber danske havne til at aflevere alt deres affald i havnene, i stedet for at udlede/dumpe det i havet.

Den enkelte skibsfører skal orientere sig om åbningstider samt, hvorvidt en modtagefacilitet er selvbetjent eller betjent.

Endvidere bedes den enkelte skibsfører opdele sit affald i de fraktioner som havnebestyrelsen har valgt at sortere havnens affald i.

3. Oplysninger om modtagefaciliteterne til brugerne af havnen

Der udarbejdes et oversigtskort, der viser havnens område med de forskellige faciliteters placering samt relevant information.

Kortet er ophængt ved havnekontoret og hjemmesiden.

4. Procedure for løbende konsultationer med brugerne af havnen

Konsultationen af brugerne af havnen kan ske ved:

- Generalforsamling

5. Vurderinger af behovet for ændringer i havnens modtagefaciliteters type og kapacitet

Havnen bør foretage løbende visuel inspektion af de eksisterende faciliteter til modtagelse af de forskellige former for affald, og løbende indrette kapaciteten efter forholdene, således at der altid er tilstrækkelig kapacitet.

Eventuelle indberetninger om utilstrækkelig kapacitet fra havnens brugere behandles løbende med henblik på at sikre tilstrækkelig kapacitet.

Ajourføring:

Årligt foretages en grundig gennemgang af den samlede affaldsplan med henblik på at foretage nødvendig revision.

6. Indberetning ved utilstrækkelig kapacitet

Indberetning af utilstrækkelig kapacitet i havnens affaldsordning kan ske ved henvendelse til Havnekaptajnen, som herefter kan udlevere en klageformular (se bilag). Klagen stiles til Havne-bestyrelsen, som fremsender kopi til Miljøstyrelsen.

7. Beskrivelse af afgiftsordningen

Afgift for aflevering af alle former for driftsaffald er omfattet af "No-Special-Fee" princippet (NSF), hvilket betyder, at alle udgifter for affaldsbortskaffelse samt udgifter til etablering og drift af modtageordningen er inkluderet i havnens normale havnetakster.

Er der skibe der ikke betaler havneafgift, så skal havnen rette henvendelse til Miljøstyrelsen.

8. Høringsprocedure for affaldsplan

Affaldsplanen har været til udtalelse hos:

Anfør relevante parter, fx:

- Beliggenhedskommunen (Aarhus Kommune)

Eventuelle bemærkninger til affaldsplanen indsættes nedenfor eller vedlægges som bilag:

Klageformular

Skal være tilgængelig for havnens brugere

Til:

- Kaløvig Bådelaug
- Åstrup Strandvej 68A
- 8541 Skødstrup

Att.: Havnekaptajn, Allan Rundberg

Klage vedr. utilstrækkelige modtagefaciliteter til affald:

--

Forslag til forbedringer:

--

Evt. bemærkninger

--

Med venlig hilsen

Ja tak, vil gerne kontaktes for yderligere uddybning af ovenstående.

Tlf.: _____ eller e-mail adresse: _____

Havnebestyrelsen indsender en kopi af klagen til Miljøstyrelsen.